



WIR LASSEN SIE
NICHT IM REGEN STEHEN.

KONTAKT

LEBENSNAH

Systemisches Institut für Beratung, Bildung und Coaching

Hauptsitz und Büro

Karlstraße 8d, 39646 Oebisfelde

E-Mail info@lebensnah-institut.de

Telefon 039002 40211

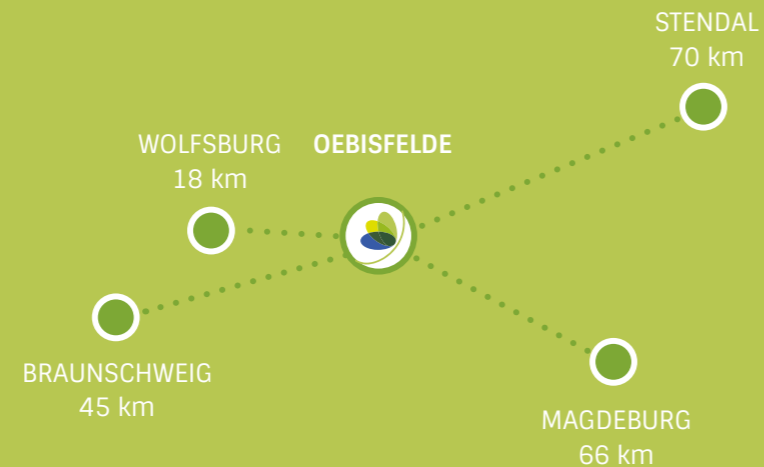
Fax 039002 40209

Seminarbüro, Beratungs- und Seminarräume

Bahnhofstraße 26a, 39646 Oebisfelde

E-Mail orga@lebensnah-institut.de

Telefon 039002 988080



www.lebensnah-institut.de



SYSTEMISCHES INSTITUT

LEBENSNAH

Beratung • Bildung • Coaching

UNSERE LEISTUNGEN

PROFESSIONALITÄT IN PERSÖNLICHER ATMOSPHÄRE

ENTDECKEN SIE RESSOURCEN UND LÖSUNGSMÖGLICHKEITEN FÜR IHRE PERSÖNLICHE UND BERUFLICHE WEITERENTWICKLUNG!

Das Lebensnah Institut Oebisfelde blickt auf eine über 15-jährige Erfahrung in der systemischen Beratung und Begleitung von Veränderungsprozessen bei einer Vielzahl von Kunden, Kundinnen, Teams und Einrichtungen zurück.

Seit dem Start 2009 als „Beratungspraxis Lebensnah“ hat sich das Unternehmen von Antje Rein zu einem festen Partner in Sachen systemische Kinder- und Jugendhilfe, insbesondere Aufsuchende systemische Familientherapie, systemische Beratung, Supervision und Fortbildung entwickelt. Inzwischen arbeiten wir mit vier Jugendämtern unserer Region und zahlreichen Trägern, Einrichtungen, Schulen und Praxen zusammen.

Fach- und Führungskräfte suchen unsere Hilfe für die persönliche Weiterentwicklung, Teamentwicklung, Supervision und Fortbildung. Wir sind fester und langjähriger Partner der Lehrerfortbildung im Land Niedersachsen und bieten im Institut eine eigene Seminarreihe an.

Ein großes, sich laufend entwickelndes Team an Fachkräften unterstützt inzwischen die Arbeit von Antje Rein, eigene Konzepte entwickeln sich und Mitarbeitende gewinnen einen festen Platz im Unternehmen. Wir sind sehr stolz auf unsere positive systemisch-lösungsorientierte Grundhaltung, die sich durch all unsere Arbeitsprozesse zieht und die sich in allen Bereichen unserer Arbeit widerspiegelt.



Herzlich grüßt Sie

Antje Rein

Antje Rein und das Team von Lebensnah Systemisches Institut für Beratung, Bildung und Coaching Oebisfelde

GEHEN SIE MIT UNS AUF ENTDECKUNGSREISE

Unser Systemisches Institut **LEBENSNAH** bietet Ihnen ein vielfältiges Angebot, das wir für Sie unter vier Themenschwerpunkten zusammengefasst haben:

- Beratung
- Bildung
- Coaching
- Kinder- und Jugendhilfe

Mit unserem Team aus Fachkräften erfahren Sie Professionalität in persönlicher Atmosphäre. Wir freuen uns auf Sie!



BERATUNG

ES IST NICHT GESAGT, DASS ES BESSER WIRD, WENN ES ANDERS WIRD. WENN ES ABER BESSER WERDEN SOLL, **MUSS ES ANDERS WERDEN.**

LICHTENBERG



SEHNSUCHT NACH VERÄNDERUNG?
PROFITIEREN SIE VON UNSEREN BERATUNGS-ANGEBOTEN.



Nicht immer ist man glücklich und zufrieden mit sich selbst, seiner Familie und Ehe. Und nicht immer ist es so leicht, die Situation zu ändern.

Wir möchten mit unseren Beratungsangeboten helfen, die Gegebenheiten oder Konstellationen zu analysieren, um daraus mit Ihnen Lösungen oder Möglichkeiten der Veränderung zu entwickeln.

Dabei arbeiten wir „Systemisch“, das heißt, das Ganze in den Blick nehmen und so vielfältige Perspektiven ermöglichen.



EINZELBERATUNG

Ganz individuell nehmen wir uns Zeit für Sie. Nutzen Sie die Chance, durch den Blick „von außen“ und gute Fragen wieder mehr Klarheit und Orientierung zu gewinnen.

Systemisch-lösungsorientierte Beratungsgespräche bieten eine wirksame, kompetente Hilfe bei:

- Depressiven Störungen
- Burnout
- Konflikten
- Ängsten und Mutlosigkeit
- Probleme im Umgang mit Familienangehörigen
- Fragen der persönlichen Entwicklung
- Lebenskrisen

**WIR ARBEITEN „SYSTEMISCH“,
DAS HEISST, DAS GANZE IN
DEN BLICK NEHMEN UND SO
VIELFÄLTIGE PERSPEKTIVEN
ZU ERMÖGLICHEN.**



SYSTEMISCHE FAMILIENTHERAPIE

Systemische Familientherapie kann Ihnen dabei helfen, familiären Konflikten auf den Grund zu gehen, neue kreative Lösungsideen zu entwickeln und aus dem Strudel der Probleme auszusteigen.

Systemisch bedeutet – alle sind im Blick, nicht nur das Familienmitglied, das gerade eine schwierige Zeit durchlebt.

Wer trägt in der Familie dazu bei, dass das Problem sich verschlimmert? Wer ist eher hilfreich? Wie hat die Familie in der Vergangenheit Krisen gemeistert? Wir machen uns auf die Suche nach Ihren Stärken und Ressourcen.

Zusammenarbeit mit Jugendämtern:

Fragen Sie nach der Übernahme der Kosten für eine systemische Familientherapie. Wir bieten Aufsuchende Familientherapie (AFT), Systemisches Clearing und Supervision für Pflegeeltern.



FAMILIENAUFSTELLUNG

Eine Familienaufstellung ändert grundlegend die Sicht auf das eigene Leben und die familiären oder andere Verstrickungen. Sie erhalten bei LEBENSNAH die Möglichkeit, Ihre eigene Situation durch Stellvertreter aufstellen zu lassen. Bitte vereinbaren Sie dazu einen individuellen Beratungstermin.



PAARTHERAPIE

Systemische Paartherapie bringt neuen Schwung ins Beziehungsmobile und unterstützt Sie bei einer wertschätzenden und liebevollen Kommunikation. Lernen Sie die wirkungsvolle Kraft von romantischen Momenten neu kennen und investieren Sie in eine gute Beratung statt in einen Scheidungsanwalt.

LEBENSNAH bietet Ihnen:

- Beziehungsanalyse – wo stehen wir – wo geht es hin mit uns
- Beratung bei sexuellen Störungen
- Wirksame Übungen für den Alltag Ihrer Partnerschaft
- Ideen für neue Romantik
- Beratung nach dem Seitensprung – wie finden wir wieder zueinander, wie kann Vertrauen neu wachsen
- Ist die Trennung unausweichlich, dann beraten wir Sie im Trennungsprozess und im Aushandeln von guten Vereinbarungen für das zukünftige Miteinander, besonders wenn es um die Verantwortung für gemeinsame Kinder geht.



BILDUNG

BILDUNG IST DIE MÄCHTIGSTE WAFFE,
DIE DU VERWENDEN KANNST, UM DIE
WELT ZU VERÄNDERN.

NELSON MANDELA



BILDUNG BEFÄHIGT
ZUM HANDELN.



Haben Sie auch den berühmten Stapel Fachbücher auf dem Nachttisch liegen, den Sie schon immer einmal lesen wollten? Wir kennen ihn – und laden Sie deshalb dazu ein, gemeinsam mit uns Neues zu lernen. In einer Gruppe und zu einem fest reservierten Zeitpunkt macht das einfach viel mehr Spaß und bleibt zudem länger im Gedächtnis haften.

Wir sind begeistert von guten Fortbildungen, die unsere Teilnehmer menschlich und fachlich weiterbringen. Unsere Inhalte sind alle in Beratung, Familientherapie, Coaching und Supervision erprobt. Wir wissen als systemische Berater und Therapeuten, worüber wir sprechen.

Systemisches Wissen und gutes Handwerkszeug für die Beratung und Begleitung von Menschen in den unterschiedlichsten beruflichen und ehrenamtlichen Bezügen halten wir für unabdingbar wichtig. Sie lernen von uns, systemische Perspektiven auf Ihren Alltag anzuwenden. Der Gewinn ist eine neue Leichtigkeit und die Kreation von ungewöhnlichen Lösungen.



VORTRAG

In einem Vortrag von 1 bis 1,5 Stunden bieten wir Ihnen einen kurzen Einstieg in ein Thema Ihrer Wahl. Sie entscheiden, wann und wo die Veranstaltung stattfindet. Wir kommen gern zu Ihnen.



KURZWORKSHOP

Praktisch und konkret arbeiten wir mit Ihnen für 2 bis 3 Stunden an einem Thema und bieten praktische Übungen dazu an. Der Kurzworkshop kann bei uns im Lebensnah-Institut in Oebisfelde oder bei Ihnen vor Ort stattfinden.



SEMINARTAG

Einen ganzen Arbeitstag (6 bis 8 Stunden) nehmen wir uns mit Ihnen Zeit, ein Thema von vielen Seiten theoretisch zu beleuchten und praktisch zu erproben.

Sie können die Seminare bei uns zu den genannten Terminen im Institut besuchen und die Themen auch als Vortrag, Kurzworkshop, Tagesseminar oder Seminarblock – bei uns oder bei Ihnen – buchen.



SEMINARREIHE

Sie können unsere hauseigene Seminarreihe „Systemisch beraten, begleiten und führen“ im Lebensnah Institut Oebisfelde besuchen. Wir geben unser systemisches Wissen und Handwerkszeug aus der Praxis für die Praxis weiter. Die aktuellen Termine, Seminarinhalte und Anmeldeöglichkeiten finden Sie auf unserer Webseite.

SIE LERNEN VON UNS, SYSTEMISCHE PERSPEKTIVEN AUF IHREN ALLTAG ANZUWENDEN. DER GEWINN IST EINE NEUE LEICHTIGKEIT UND DIE KREATION VON UNGEWÖHNLICHEN LÖSUNGEN.



COACHING

WER AUFHÖRT, BESSER WERDEN ZU
WOLLEN, HÖRT AUF, GUT ZU SEIN.

MARIE VON EBNER-SCHENBACH



BIN ICH/SIND WIR GUT
GENUG?
UNSERE COACHING-
ANGEBOTE FÜR
PRIVATPERSONEN
UND FIRMEN.



In Ihrem beruflichen Alltag gibt es viele Anforderungen an Sie persönlich oder als Team. Von Ihnen wird erwartet, dass Sie flexibel agieren, kompetent entscheiden, korrekt handeln und Verantwortung übernehmen.

Beim Coaching geht es darum, Ihre Stärken und Schwächen herauszuarbeiten, um Ihre berufliche Kompetenz zu stärken. In den Gesprächen auf Augenhöhe geht es uns nicht darum, Ihnen gute Ratschläge zu geben, sondern Ihnen dabei zu helfen, selbst die Lösung zu finden.

Unsere Coaching-Angebote passen wir gern Ihrer Situation an. Gern erstellen wir Ihnen ein individuelles Angebot.



EINZELCOACHING

Berufliche Themen stehen bei uns im Mittelpunkt und erhalten unsere volle Aufmerksamkeit. Ihre Rolle als Führungskraft, eine besondere Herausforderung, Konflikte im Team oder die eigene berufliche Weiterentwicklung werden zum Anlass, sich ein Coaching oder eine Einzelsupervision bei Lebensnah zu gönnen. Überraschungen und neue Entwicklungen sind garantiert!



TEAMCOACHING/ TEAMSUPERVISION

Im Team kommt es auf jeden an. Wenn das Miteinander nicht funktioniert, leidet die ganze Mannschaft. Wir analysieren Ihre Teamsituation und helfen neue Ziele zu finden. Eine lösungs- und ressourcenorientierte Sicht bringt schnell neuen Schwung in eingefahrene Muster.

Fallsupervision: Wir helfen Ihnen, mit Ihren Klienten oder Kunden besser weiterarbeiten zu können. Unser breites, themenspezifisches Fachwissen kann auch für Ihre Einrichtung zu einer Quelle neuer Entwicklungen werden.



ORGANISATIONS- ENTWICKLUNG

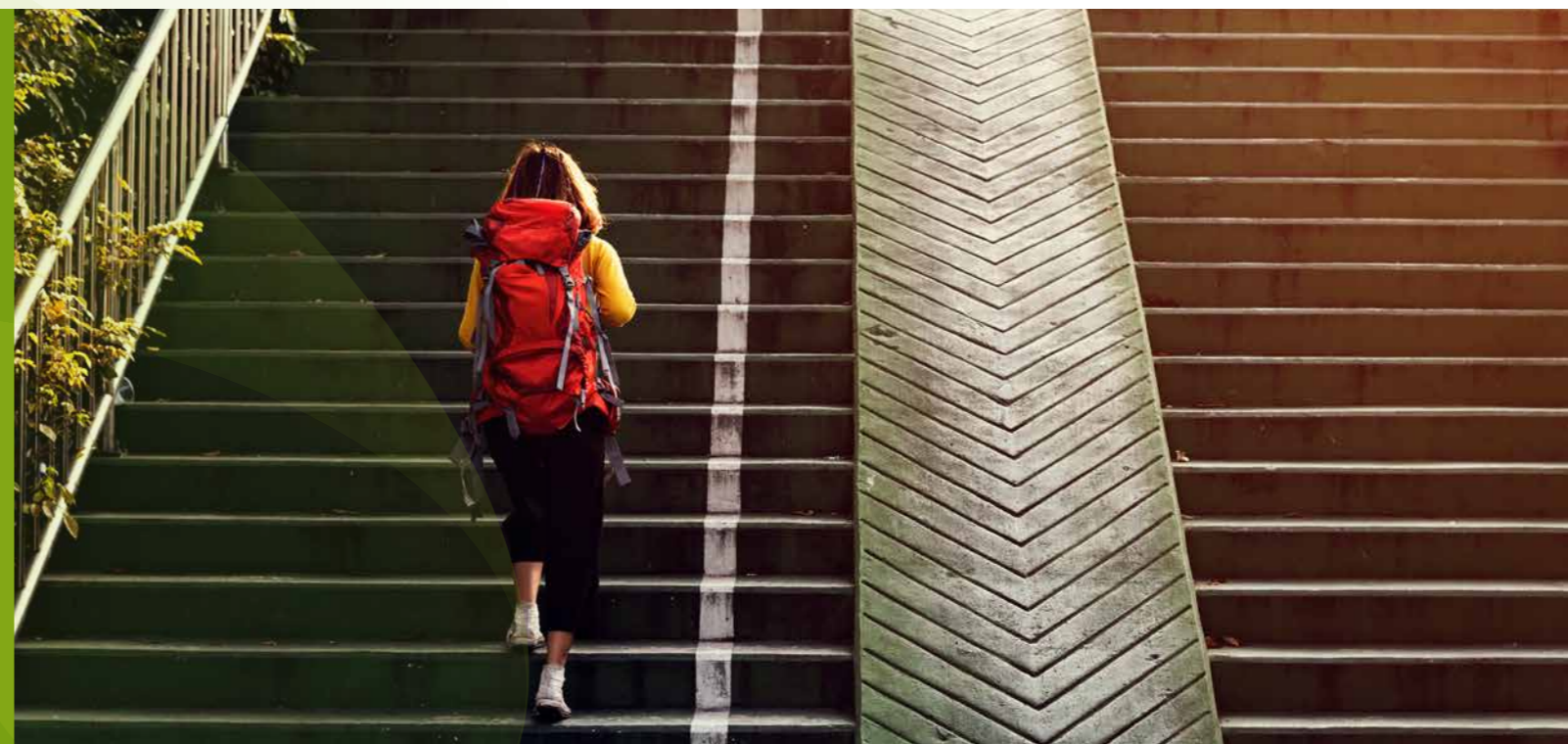
Unternehmen und Organisationen benötigen hin und wieder eine Reise auf den großen Ozean neuer Ziele und Herausforderungen. Legen Sie die Weiterentwicklung Ihrer Firma in unsere Hände. Wir bringen Sie ins Nachdenken, zum Staunen und zu ganz neuen Entscheidungen im Einklang mit Ihren Unternehmenswerten. Wir arbeiten mit einem Netzwerk aus Fachleuten zusammen.



PROZESSBEGLEITUNG

Eine lang geplante oder sich anbahnende Weiterentwicklung wartet auf jemanden, der die Dinge gut begleitet, moderiert, zusammenfasst und mit Ihnen nach vorne bringt? Fragen Sie uns an für Ihren individuellen Entwicklungsprozess – in Ihrer Firma, einem Verein, einer Kirchengemeinde, Kommune oder Organisation.

WIR BRINGEN SIE INS NACHDENKEN,
ZUM STAUNEN UND ZU GANZ NEUEN
ENTSCHEIDUNGEN IM EINKLANG MIT
IHREN UNTERNEHMENSWERTEN.



KINDER- UND JUGENDHILFE

SIND DIE KINDER KLEIN, MÜSSEN WIR
IHNEN HELFEN, **WURZELN ZU FASSEN**.
SIND SIE ABER GROSS GEWORDEN, MÜS-
SEN WIR IHNEN FLÜGEL SCHENKEN.

AUS INDIEN

”

UNSERE BERATUNGS- ANGEBOTE IM RAHMEN DER JUGENDHILFE



Als Lebensnah Systemisches Institut für Beratung, Bildung und Coaching sind wir Träger der Jugendhilfe und bieten eine ganze Reihe von Leistungen mit einem großen Team an Fachkräften an.

Wir stehen in der Region Wolfsburg – Braunschweig – Magdeburg – Stendal für fachlich fundierte Qualifizierungen, Supervision, Coaching, Familientherapie und Beratung.

Als Kooperationspartner der Jugendämter stehen wir fest an der Seite der Eltern und ihren Veränderungswünschen. Gleichzeitig bieten wir den Jugendämtern auch fachliche Beratung und Austausch an.



AUFSUCHENDE SYSTEMISCHE FAMILIENTHERAPIE (AFT) ALS HILFE ZUR ERZIEHUNG

Das Leistungsangebot der aufsuchenden Familientherapie als Form der ambulanten Hilfen zur Erziehung basiert auf der gesetzlichen Grundlage des § 27 SGB VIII (2), in Ausgestaltung des § 31 SGB VIII. Die Aufsuchende Familientherapie ist zudem ein niederschwelliges therapeutisches Angebot nach § 27 SGB VIII (3).

Je zwei FamilientherapeutInnen begleiten die Familien in Co-Therapie über die Dauer der Hilfe. Die Mitwirkung der Familie ist Voraussetzung. Oft können bei chronischen und generationsübergreifenden Krisen andere Hilfen nicht angenommen werden.

Wir bearbeiten Bereiche wie Beziehungserfahrungen, Selbstregulation und Familienerleben. Durch den aufsuchenden Charakter erleben wir die Familien in ihrem Lebensumfeld, eventuelle Barrieren gegenüber der Therapie können reduziert werden. Die Arbeit vor Ort erleichtert direkte Veränderungen in der Familie, z. B. die Entzerrung bei Konfliktslagen oder ganz praktische Lösungen innerhalb des Familiensystems. Die AFT kann Familien auch präventiv bei einer sich anbahnenden Krise darin unterstützen, eine Problemlösestrategie zu entwickeln und durch geeignete Gegenmaßnahmen wieder ein gesundes Gleichgewicht herzustellen. Familiengerichte beauftragen immer häufiger Familientherapie für hochstrittige, getrennt lebende Familiensysteme.

Wir arbeiten nach den Qualitätskriterien der DGSF für die AFT www.dgsf.org/zertifizierung/qualitaetskriterien



SYSTEMISCHE SOZIALPÄDAGOGISCHE FAMILIENHILFE (SSPFH)

NACH § 31 SGB VIII Systemische sozialpädagogische Familienhilfe (SSPFH) soll durch intensive Betreuung und Begleitung Familien in ihren Erziehungsaufgaben, bei der Bewältigung von Alltagsproblemen, der Lösung von Konflikten und Krisen, sowie im Kontakt mit Ämtern und Institutionen unterstützen und Hilfe zur Selbsthilfe geben. Sie ist in der Regel auf längere Dauer angelegt und fordert die Mitarbeit der Familie.

Als Team des Lebensnah Institutes unterstützen wir die Hilfe, die aber durch eine einzelne, systemisch ausgebildete Fachkraft geleistet wird.



BEGLEITUNG UND BERATUNG VON FAMILIEN MIT PFLEGE- KINDERN

Jugendämter können unsere Supervisorinnen und Familientherapeuten für die individuelle Begleitung von Pflegeeltern im Rahmen der sogenannten „Pflegeelternsupervision“ buchen. Wir bieten sowohl Einzel- als auch Gruppensupervision an. Ein kleines Team von Fachkolleginnen hat sich auf die Fortbildung von Pflegeeltern spezialisiert. Gerne können Sie unsere Themenliste anfordern.



SUPERVISION UND FACHBERATUNG

Jugendämter und Fachpersonen der Jugendhilfe buchen Team- und Fallsupervisionen bei uns. Diese kann sowohl in Ihrer Einrichtung als auch in unseren Räumen in Oebisfelde stattfinden. Wir bringen sowohl die Qualifizierung als Systemische Supervisorinnen (DGSF/SG) mit, als auch unseren eigenen praktischen Bezug zur Arbeit mit Familiensystemen im Rahmen der Aufsuchenden Familientherapie (AFT) und weiterer Leistungen der Jugendhilfe.



FORTBILDUNGEN

Eine Seit über 15 Jahren bieten wir die unterschiedlichsten Themen für die Qualifizierung von Fachpersonen der Jugendhilfe an. Hauptfokus liegt dabei in der Weitergabe von systemischem Grundwissen, der Haltung der Gewaltfreien Kommunikation nach Marshall B. Rosenberg und vielen Angeboten rund um Gesprächsführung, Konfliktlösung und Teamentwicklung. Wir kommen als Referentinnen zu Ihnen oder Sie können Ihre Fortbildung auch in unseren Räumen durchführen. Gerne organisieren wir individuelle Seminare für Sie. Unsere Jahresprogramm finden Sie jeweils auf unserer Webseite unter: www.lebensnah-institut.de

Für alle Fragen rund um die Seminarorganisation steht Ihnen unser Seminarbüro unter 039002 988080 zur Verfügung. Gerne können Sie ihr auch eine Email schreiben: orga@lebensnah-institut.de



Familien- bildung

DIE FAMILIE IST DIE
HEIMAT DES HERZENS.

GIUSEPPE MAZZINI



UNSERE BILDUNGS- ANGEBOTE FÜR ALLE ELTERN

Wir leben in besonderen Zeiten, die uns allen viel abverlangen. Eltern sind im Dauereinsatz, jeder will etwas und wir alle müssen uns neu organisieren.

Alte, gewohnte Routinen sind plötzlich Vergangenheit und man wird täglich vor neue Herausforderungen gestellt – ob Schulschwierigkeiten, kleine Krisen, Pubertät, Streitigkeiten oder die eigene Erschöpfung und Unsicherheit, die aktuellen gesellschaftlichen Entwicklungen.

Unsere Familienbildungsangebote stehen allen Eltern offen, die fundiertes Erziehungswissen, Hinweise und Tipps zu ihrem Familienalltag bekommen möchten.



Manchmal tut es einfach nur gut, wenn es jemanden gibt, mit dem man reden kann und wenn jemand hilft, die Situation als Außenstehender zu verstehen und beratend zur Seite steht. Deshalb haben wir dieses Miniangebot für Sie entwickelt.

Sie haben die Möglichkeit, Ihre Fragen und Anliegen rund um die genannten Themen in vertraulichen Kurz-Gesprächen mit uns zu besprechen.

- Drei Termine
- Volle Aufmerksamkeit für Ihr Anliegen
- Vor Ort in Oebisfelde oder online

Kurzcoaching zu einem aktuellen Thema Ihrer Familie

- Sie entscheiden, wer daran teilnimmt.
- Wir haben Schweigepflicht!
- Sie profitieren vom umfangreichen Fachwissen unserer FamilientherapeutInnen.
- Wir beraten Sie zu weiterführenden Hilfen und geben Tipps aus unserem Netzwerk.
- Wir bringen Eltern zusammen, bei Bedarf organisieren wir Elterntreffen.

Sie können unter 039002 40211 einen individuellen Termin vereinbaren.

Unser Elterncafé findet viermal im Jahr zu unterschiedlichen Erziehungsthemen statt. Im Rahmen einer kleinen Gruppe können Sie sich über die Entwicklung Ihres Kindes austauschen, Probleme ansprechen und von den Erfahrungen anderer Eltern lernen. Es gibt immer einen themenspezifischen Vortrag durch eine pädagogische Fachkraft.

Die Teilnahme ist kostenfrei.

Ort: Lebensnah-Institut, Bahnhofstraße 26, 39646 Oebisfelde

Eine Anmeldung ist laufend möglich.
Telefon: 039002 988080

MANCHMAL TUT ES EINFACH
NUR GUT, WENN ES JEMANDEN
GIBT, MIT DEM MAN REDEN
KANN UND WENN JEMAND
HILFT, DIE SITUATION
ALS AUSSENSTEHENDER ZU
VERSTEHEN UND BERATEND
ZUR SEITE STEHT.

Hier können Sie Ihr Kind in seiner Entwicklung durch gemeinsames Singen, Tanzen, Fingerspiele und Kniereiter unterstützen und gleichzeitig einen wertvollen Austausch mit anderen Familien genießen. Im Rahmen einer kleinen Gruppe können Sie die Meilensteine Ihres Kindes feiern, aber auch Probleme ansprechen und von den Erfahrungen der anderen Eltern lernen.

Die Zielgruppe sind frisch gebackene Eltern und deren Kinder (max. 3 Jahre) aus allen Gesellschaftsschichten. Wir möchten gemeinsam musizieren, reden, zuhören und das Miteinander stärken. Wir möchten die Eltern-Kind-Bindung stärken und Bildungs- und Entwicklungsanreize geben.

Eine Anmeldung ist laufend möglich.
Telefon: 039002 988080

Ort: Lebensnah-Institut, Bahnhofstraße 26, 39646 Oebisfelde

Hinweis: Es findet neben der wöchentlichen Gruppe einmal im Quartal ein Elterncafé statt. Themen können beispielsweise sein: Medienkonsum, Erste Hilfe am Kind oder gesunde Ernährung. Eltern, die bei der musikalischen Eltern-Kind-Gruppe angemeldet sind, können neben der wöchentlichen Gruppe einmal im Quartal zum Elterncafé kommen.

